

Dial Totem

使用者指南



註、警示與警告

① **註**：「註」表示可以幫助您更有效地使用產品的重要資訊。

△ **警示**：「警示」表示有可能會損壞硬體或導致資料遺失，並告訴您如何避免發生此類問題。

⚠ **警告**：「警告」表示有可能會導致財產損失、人身傷害甚至死亡。

版權所有 © 2017 Dell Inc. 或其子公司。版權所有，翻印必究。Dell、EMC 與其他商標均為 Dell Inc. 或其子公司的商標。其他商標為其各自所有者的商標。

1 Dial Totem.....	4
2 Dial Totem 功能.....	5
3 所需軟體.....	6
4 使用者互動.....	7
使用 Dial Totem.....	7
存取頂層功能表.....	7
5 自訂 Dial Totem.....	8
6 Dial Totem 維護.....	10

Dial Totem

Dial Totem 是一種螢幕輸入裝置，可用於控制 Dell Canvas 上的系統或應用程式專屬的互動。您可以在一手使用手寫筆工作或進行觸控的同時，用非慣用手操作此 Totem。您可以在 **Windows 轉輪設定** 頁面自訂 Totem。

Dial Totem 功能

Dial Totem 包含按鈕 [1]。



您可以按住或是按一下按鈕以便與 Dell Canvas 螢幕進行互動 [1]。如需關於這些互動的詳細資訊，請參閱[使用者互動](#)。



所需軟體

Dial Totem 只需 Microsoft Windows 10 Anniversary 1607 版本更新或更新版本即可正常運作。

您也可以從 Microsoft 商店下載其他應用程式，藉此強化 Dial Totem 的使用體驗。

使用者互動

Dial Totem 支援的手勢如下表所示。

表 1. Dial Totem 使用者互動

使用者動作	說明
按住	此動作會啟動並顯示 Dial Totem 主要功能表，但沒有任何與此手勢關聯的應用程式功能。
旋轉	Dial Totem 的主要設計目的在於支援旋轉操作以進行互動，藉此變更數值或捲動整個項目功能表。此裝置可順時針和逆時針轉旋轉。
按一下	按一下 Dial Totem 相當於按一下滑鼠左鍵。您可以按一下 Totem 以選取功能表項目。
拿起 — 將 Totem 從螢幕上拿起來	<p>拿起表示將 Totem 從螢幕上取下。</p> <ul style="list-style-type: none"> • 如果此時主要功能表已啟動且未選取任何項目，則功能表會縮小至 Totem 最後放置的位置。使用者可在轉輪中央拖曳以將功能表移動到新的位置。 • 已選取選項，且 Totem 周圍沒有功能表。 • 若已選取選項且 Totem 周圍有子層級功能表，子層級功能表會縮小並移動到該功能表最後所在的位置。

使用 Dial Totem

Dial Totem 可用於存取和變更功能表設定。Dial Totem 必須置於 Dell Canvas 螢幕的可使用區域使用。Dial Totem 本身沒有電力供應，無法離開螢幕或在螢幕邊框處使用。Dial Totem 需透過觸控互動方式操作。若您停止碰觸 Totem，觸控互動將會中止，同時 Totem 功能表也會消失。

存取頂層功能表

您可以用按住的手勢存取頂層功能表。

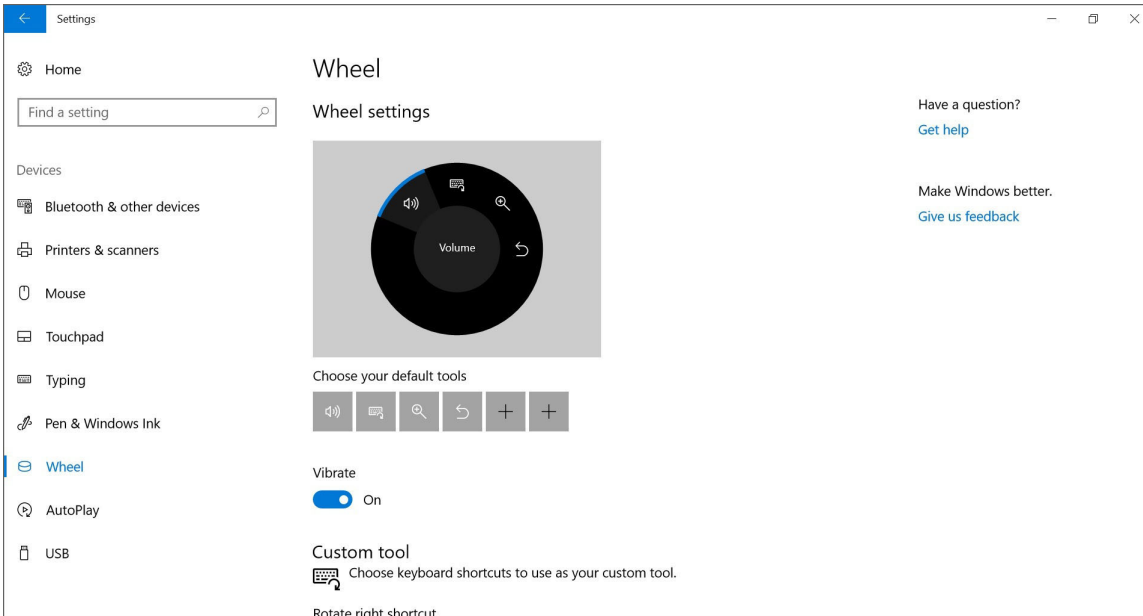
- 1 若要啟動頂層功能表，請按住放置在 Dell Canvas 螢幕可使用區域的 Totem。
- 2 頂層功能表出現後即可鬆開 Totem，但應將其繼續留在螢幕上原來的位置。您可以將 Totem 向左或向右旋轉以瀏覽功能表。
- 3 若要選取或進入子功能表，請在該選項或子功能表反白顯示時按一下 Totem。
- 4 之後再多按幾次以導覽至子功能表內的可用選項。向左和向右旋轉可動態變更功能表選取項目。
- 5 再次按住即可返回主要功能表。



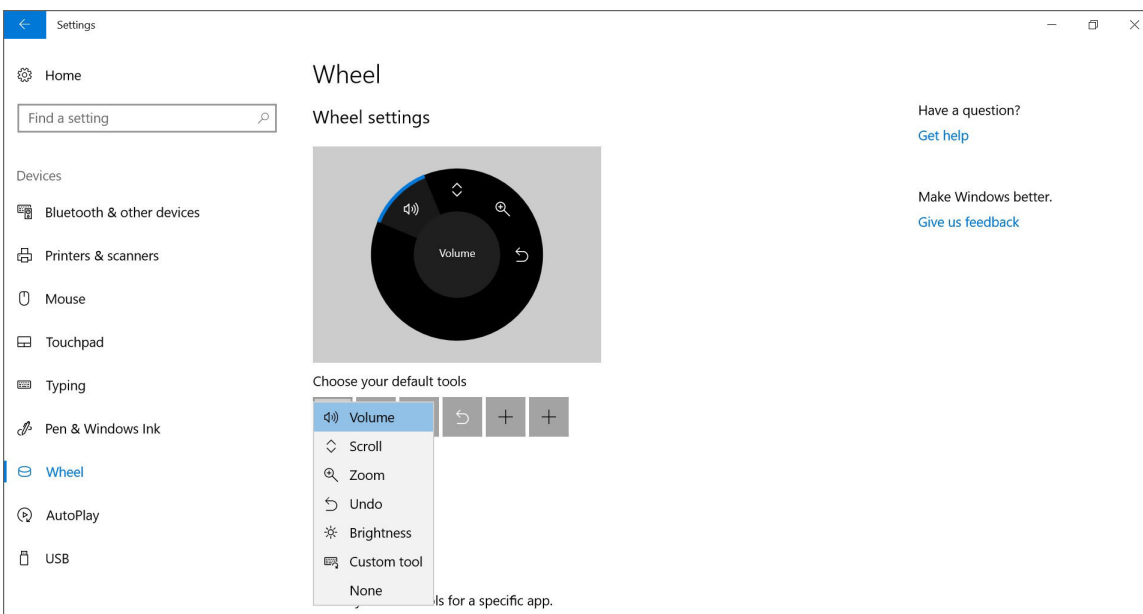
自訂 Dial Totem

Dial Totem 已經與 Windows 作業系統整合，並預設支援一組內建功能。提供的功能會依工具功能表啟用時的系統狀態和內容而有所不同。例如，只有在連接到具有整合型顯示器的主機系統（例如筆記型電腦）時，您才會看到螢幕亮度工具。同時，只有在選取支援相關功能的作用中視窗時，您才會看到捲動選項。

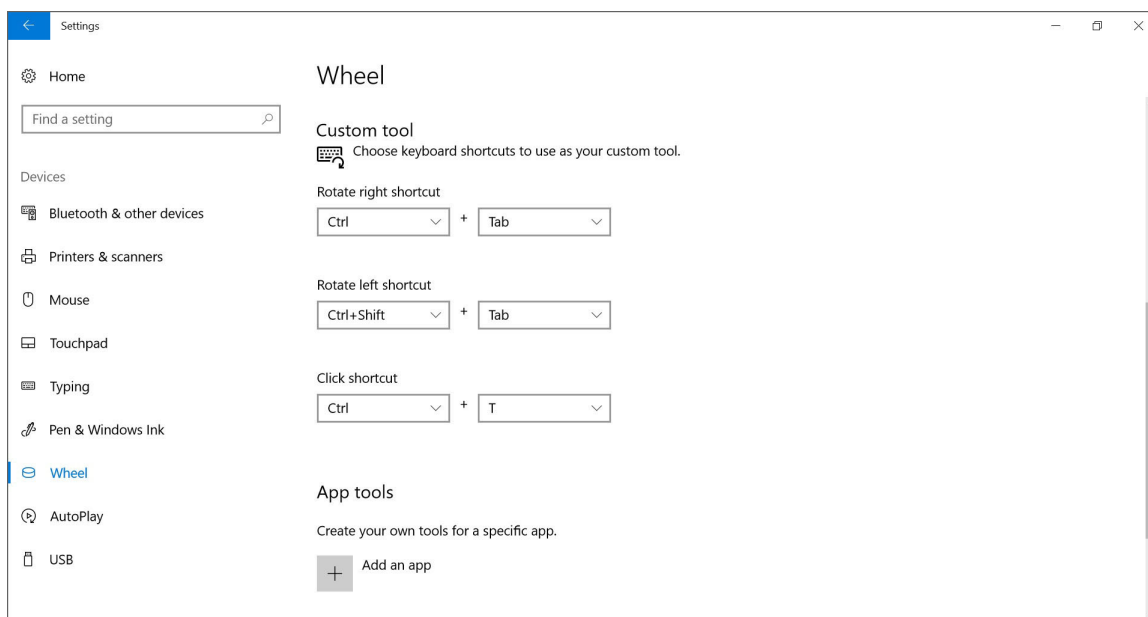
前往 Windows 控制面板的**設定 > 裝置 > 轉輪**，以進行 Dial Totem 設定。



您可以從預設工具清單中選擇需要的工具，並將其新增至轉輪設定。

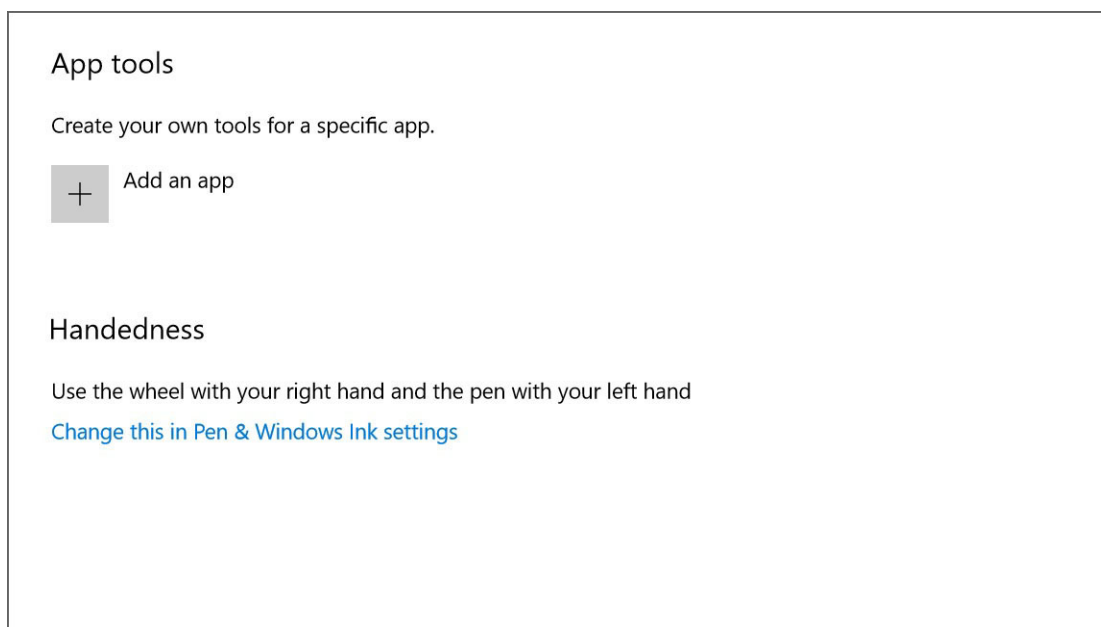


自訂工具選項可用於指定向右旋轉、向左旋轉和按下按鈕時對應的鍵盤快速鍵。



應用程式工具選項可用於新增指定應用程式專屬的工具。之後只要啟動該應用程式的視窗，自訂的工具就會在功能表中顯示。範例：新增記事本之類的應用程式。

慣用手選項可用於識別您可以在**手寫筆和 Windows Ink 設定**中以哪隻手使用手寫筆。指定使用手寫筆的手後，系統會自動設定您會以另一隻手使用 Totem。例如，若您以右手使用手寫筆，系統會認定您將以左手使用 Totem，並依此設定來篩選和判斷意外碰觸。



Dial Totem 維護

為使 Dial Totem 能持續正常發揮功能，請務必依照以下指示操作：

- 請勿將 Totem 從邊框處滑動到顯示螢幕的可使用區域。請務必先拿起 Totem，再將其放到螢幕上。
- 請勿在以下情況下將 Totem 置於螢幕上：未使用 Totem 時、啟動系統時、從睡眠狀態恢復時。
- 請務必將 Totem 置於螢幕可使用區域使用。
- 請勿以非導電材質的物品覆蓋 Totem。
- 請定期使用濕潤的布料清潔 Totem。
- 若發現 Totem 損壞，請訂購並更換 Totem 以避免刮傷螢幕表面。
- 若有觸控或手寫筆目標位於 Totem 附近，請將 Totem 移動到螢幕上其他位置。